

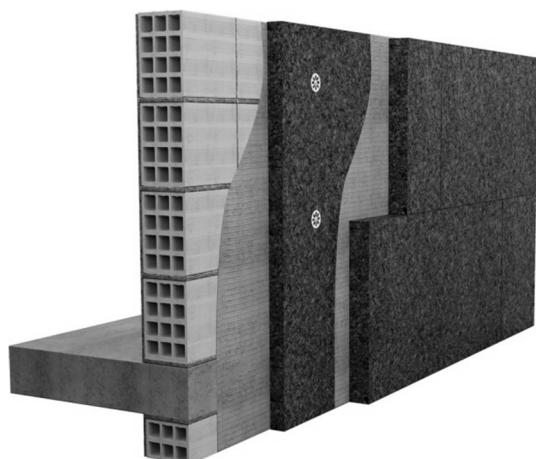
1. DESCRIPCIÓN

La argamasa **ISOVIT E-CORK MD** es una argamasa adhesiva, formulada a partir de conglomerantes mixtos, agregados de corcho y **Cal Hidráulica Natural**.

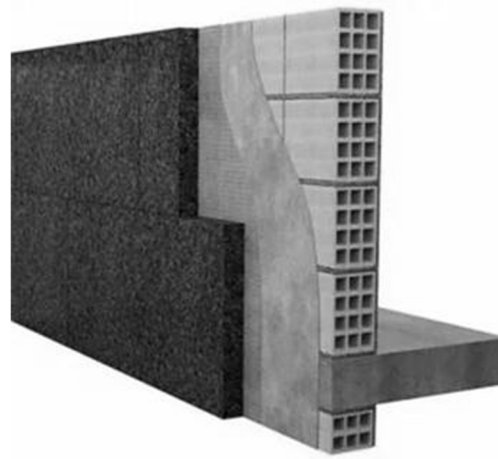
2. UTILIZACIÓN

ISOVIT E-CORK MD es especialmente dirigida para la adhesión de revestimientos exteriores con paneles de aglomerado de corcho expandido en fachada vista, designados **MD Fachada**.

Para utilizaciones no corrientes o sobre soportes particulares, aconsejamos el contacto con nuestro Servicio Técnico Comercial.



SATE con corcho visto, combinando paneles de Corcho ICB y corcho MDF



SATE o medianera con paneles de corcho MDF

3. CARACTERÍSTICAS DEL PRODUCTO

Producto en polvo	VALOR	NORMA
Color	Beige	-
Granulometría	< 1,0 mm	-
Producto en pasta	VALOR	NORMA
Agua de amasado	32,0 % ± 1,0 %	EN 1015-2
Consumo teórico	5,0 kg/m ² – Adhesión doble	-
Producto endurecido	VALOR	NORMA
Resistencia a la compresión	≥ 6,0 MPa	EN 1015-11
Resistencia a la flexión	≥ 2,5 MPa	EN 1015-11
Adherencia al ladrillo y bloque/Modo de fractura	≥ 0,8 MPa/A y B	EN 1015-12
Adherencia a la placa de aislamiento (aglomerado negro de corcho, ICB)	≥ 2,5 MPa Rotura no soporte	-
Masa volúmica	1000 ± 150 kg/m ³	EN 1015-10
Capilaridad	Clase W2	EN 1015-18
Permeabilidad al vapor	≤ 10 μ	EN 1015-19
Reacción al fuego	Clase A1	EN 998-1
Conductibilidad térmica (λ_{10,dry})	0,25 W/m.°C (P=50 %)	NP EN 1745

4. APLICACIÓN

a) Preparación de soportes

El soporte debe presentarse suficientemente plano y regular, siendo constituido por un revoco mineral, con composición y resistencia adecuadas al soporte del sistema. El soporte deberá presentarse seco cuando sea ejecutada la adhesión de los paneles.

El soporte debe presentarse cohesionado, adherente y estar exento de polvo o aceites, debiendo encontrarse seco en el momento de la aplicación del sistema.

b) Preparación de la mezcla

ISOVIT E-CORK MD debe ser amasado mezclando 6,0 a 6,5 litros de agua limpia (de preferencia potable) por cada saco de producto, utilizando un mezclador eléctrico, hasta obtener una pasta homogénea.

c) Application

Los paneles de aglomerado de corcho expandido son pegados al soporte con la argamasa de adhesión **ISOVIT E-CORK MD**, utilizando la metodología de adhesión doble. Este método consiste en el esparcimiento del producto en el soporte en la parte trasera de los paneles utilizando una llana dentada de 10 mm, de modo a garantizar una adhesión continua entre la placa y el soporte.

Los paneles deben ser colocados en su posición definitiva, presionados contra el soporte, de modo, a aplastar la argamasa de adhesión. Simultáneamente debe ajustarse sus contornos y planimetría superficial con los paneles adyacentes, de modo a evitar desalineamientos en la superficie de los paños de pared.

d) Restricciones

ISOVIT E-CORK MD no debe ser aplicado a temperaturas ambientes y de soportes inferiores a 5°C y superiores a 30°C.

La aplicación de las placas deberá ser realizada al abrigo de la radiación solar directa, de la acción de viento fuerte o de temperaturas elevadas.

Los paños de fachada tienen que ser protegidos superiormente con soluciones de remate que protejan de modo eficaz los materiales aplicados de la entrada de agua.

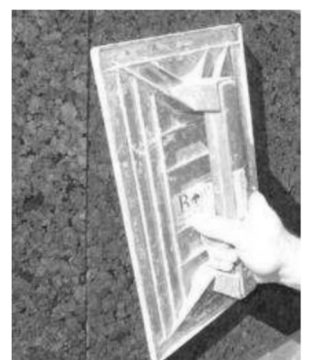
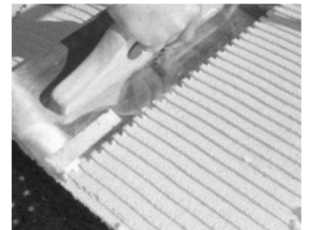
e) Consejos complementares

No utilizar **ISOVIT E-CORK MD** para rellenar juntas entre placas de aglomerado negro de corcho.

El agua de amasado debe ser exenta de impurezas (arcilla, materias orgánicas, etc.), debiendo, de preferencia, ser potable.

No debe ser aplicada cualquier argamasa que haya iniciado el proceso de fraguado. No reblandecer las argamasas por la adición de agua, tras su preparación.

No añadir cualesquiera otros productos a la argamasa, debiendo la **ISOVIT E-CORK MD**, ser aplicada tal como es presentada en su envase de origen.



No efectuar aplicaciones bajo temperaturas superiores a 30 °C o inferiores a 5 °C.

No aplicar en superficies horizontales o de inclinación inferior a 45°.

Proteger las aristas superiores del revestimiento del agua de lluvia.

5. ENVASE Y CADUCIDAD

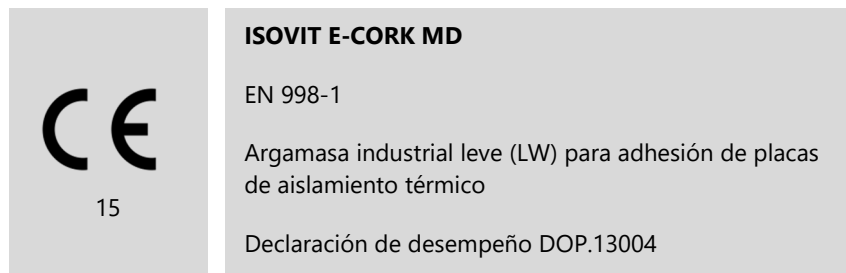
Envase: Sacos de papel de 20 kg en pallets plastificados de 60 sacos.

Caducidad: 12 meses, desde que permanezcan inalteradas las condiciones de envase originales y en condiciones de almacenamiento al abrigo de temperaturas extremas y de humedad.

6. HIGIENE Y SEGURIDAD

(NO DISPENSA LA CONSULTA DE LA FICHA DE SEGURIDAD DEL PRODUCTO)

- Irritante para los ojos, vías respiratorias y piel;
- Puede causar sensibilización en contacto con la piel;
- No respirar el polvo;
- Evitar el contacto con la piel y los ojos;
- En caso de contacto con los ojos, lavar inmediatamente y abundantemente con agua y consultar a un especialista;
- Usar vestuario de protección y guantes adecuados;
- Mantener fuera del alcance de los niños.



Como las condiciones de aplicación de nuestros productos están fuera de nuestro alcance no nos responsabilizamos por su incorrecta utilización. Es deber del cliente verificar la idoneidad del producto para el fin previsto. En cualquier caso nuestra responsabilidad está limitada al valor de la mercancía que suministramos. La información que consta en la presente ficha puede ser alterada sin previo aviso. En caso de duda y si pretende aclaraciones complementares, solicitamos el contacto con nuestros servicios técnicos.

Revisión de marzo 2019

FT 13004.01 ES